



スペースのご利用案内

「 ラベゼレンタルサロン 「
「 名古屋店 「

清掃・原状回復のお願い

※片付けは利用終了10分前を目安に開始をお願いします

✔ 原状回復の写真

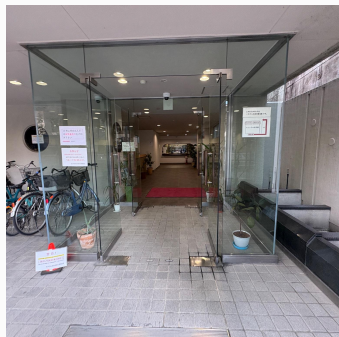
以下の写真のようにレイアウトをお戻しください



✓ スペースの入室方法



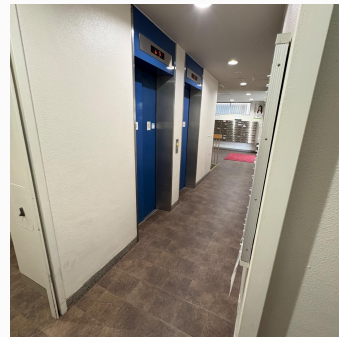
スペースの外観写真



日中はこちらから



入り口入って左



エレベーターで3階へ



17時から翌8時は入り口
左のシルバーの扉から
パスワード7583 E

✓ 鍵の場所と解除の手順



※上記QRコードから動画も確認できます！

〈解錠方法〉

鍵は扉口のナンバーキーです。

ナンバーは予約確認メッセージから確認ください。全て打ち終わったら✓ボタン。

ゆっくり解錠するので開いたのを確認してから入室ください。

ご利用後は🔒 ロックボタンを押して施錠。

緊急連絡先: LINEより →

担当者: イトウ 080-8097-4012



※ルールブックをご確認のうえ、不明な点やございましたら上記までご連絡ください。

【ご利用前にご確認ください】

⚠ エアコンご利用時のお願い ⚠

⚡ マンションの構造上、こちらのタイプのエアコンを使用しております。ご協力ください。 ⚡

1 エアコン使用時は エアコン横の窓を 開けてください

片側のみ開閉できます

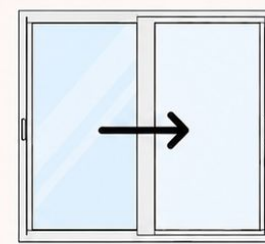
⚠ 窓を開けずに使用すると
熱がこもって
エアコンが停止して
しまいます！



エアコン横の窓はこちら！



窓の開け方



矢印の方向に
開きます

開けられる側
(エアコン側)

開けられない側
(固定)

2 排水タンクの水の捨て方 (ホースを抜いた穴から排水します)

1 ホースを抜く



2 穴から水を捨てる



困った場合はこちら

☎ 080-8097-4012

イトウまでご連絡ください！

まとめ

- ☑ エアコン横の窓を開ける (片側のみ)
- ☑ 約3時間ごとに排水タンクの水を捨てる (穴から排水)
- ☑ マンションの構造上、こちらのタイプです

ご協力
よろしく
お願いします！

✓ 清掃グッズの場所

シンク下

▶ゴミ袋、ダスターなど

窓側 左

▶床拭きモップ、掃除機

※使用後は必ず同じ位置にお戻しください



✓ 清掃箇所・方法



【床】髪の毛やオイルをふきとってください



【机】ウエットティッシュで拭いてください



【トイレ】汚した場合は必ず掃除をしてください



【ゴミ】必ずお持ち帰りください
ゴミ箱のゴミももちかえりください



【キッチン】使用した食器は洗浄し拭いて、元の場所に。シンクの汚れは掃除を



防犯カメラの設置有無

セキュリティの都合上、入退出時間を確認するため玄関に防犯カメラを設置しています。

エステベッドは映っておりません。お着替えはエステベッドより奥側をご利用ください

店内の管理のため、店内カメラを設置しておりますが、ご利用中は作動しておりません。ご安心ください

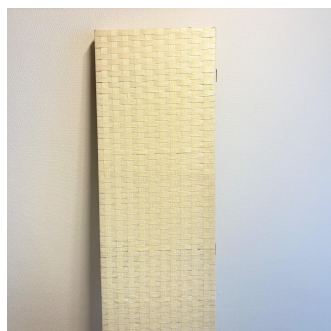
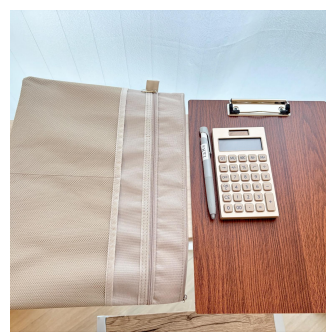
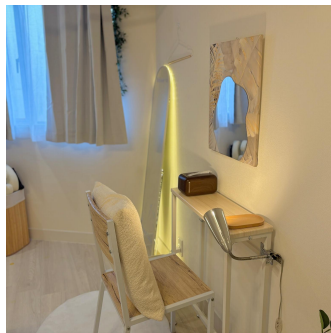
備品と設備

備品や設備の詳細をご確認ください。

✔ 無料備品一覧

※使用後は必ず元の位置にお戻しください

※破損や汚損が起きた場合は必ずご連絡ください



備品の使い方

✓ スピーカー



①スピーカーの電源を入れ、Bluetoothに接続状態にする

②再生する機器のBluetooth設定で「JBL GO」を選択し接続する

退出チェック

きれいに使っていただき、ありがとうございました！
退出前に必ず以下のご確認をお願いします。

- ✓ 机、椅子、備品は元の場所
に戻しましたか？



- ✓ 清掃・原状回復はしましたか？



- ✓ 忘れ物はありませんか？
(充電//ゴミ等)



- ✓ 電気、エアコンのスイッチは確
認しましたか？



- ✓ 窓の施錠確認、ドアのロック
をしてください

